



Cómo hacer la prueba InSure One para la detección del cáncer de colon de rutina



Bowdoin Street
Health Center

NO REALICE LA PRUEBA SI OBSERVA SANGRE ROJA EN LAS HECES O SI ESTÁ MENSTRUANDO.



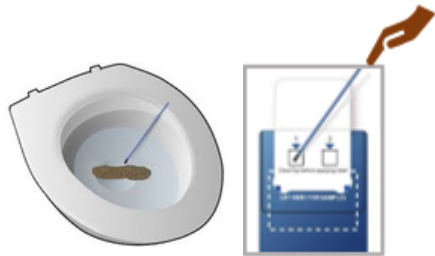
1) DESCARGAR

Primero, descargue el inodoro dos veces. El agua debe ser transparente.



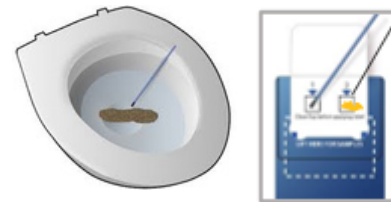
2) EVACUAR

Tire el papel higiénico usado a la basura.



3) CEPILLAR Y PINTAR CON EL CEPILLO #1

Cepille suavemente el agua alrededor de las heces durante cinco segundos. Luego, agite el cepillo para eliminar el exceso de heces. "Pinte" el recuadro 1.



4) CEPILLAR Y PINTAR CON EL CEPILLO #2

Repita el mismo proceso con el segundo cepillo. "Pinte" el recuadro 2.



5) ETIQUETAR

Fije la etiqueta para asegurar la solapa y escriba la fecha de realización de la prueba en la etiqueta.



6) ENVIAR POR CORREO

Coloque la muestra en el sobre y envíela por correo; o bien, entréguela en un plazo de tres días.

Si tiene alguna pregunta, llame al 617-754-0004.